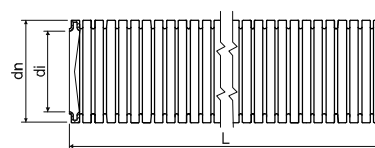

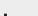



**SUPER MONOFLEX - střední mechanická odolnost**


<b>MAT</b>						
PVC	-5 - +60°C	A1 - F	30 sec.	750 N/5 cm	33212	

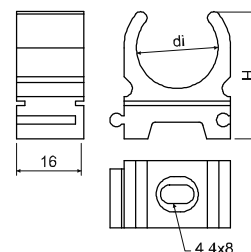


- ✓ Pro instalaci na povrch, do omítky nebo pod omítku.
- ✓ Vhodné pro montáž do dutých zdí, přiček, stropů.
- ✓ Lze montovat do prostoru s nebezpečím výbuchu hořlavých plynů a par zóny 2 a do prostoru s nebezpečím výbuchu hořlavých prachů zóny 22.

položka		konf.	popis		dn	di min.	L		EAN	
					mm	mm	m	m		str.
EN	1216E	L50	-	tmavě šedá	16	10,7	50	5400	8595057612914	3-16 - 3-18
		L50D	s drátem				50	5400	8595057619814	
	1220	L50	-		20	14,1	50	4500	8595057612921	
		L50D	s drátem				50	4500	8595057619821	
	1225	L50	-		25	18,3	50	3000	8595057612938	
		L50D	s drátem				50	3000	8595057619838	
	1232	L25	-		32	24,3	25	1500	8595057612945	
		L25D	s drátem				25	1500	8595057619845	
	1240	L25	-		40	31,2	25	1000	8595057612952	
		L25D	s drátem				25	1000	8595057693753	
1250	L25	-	50	39,6	25	800	8595057612969			

**Příchytky pro ohebné trubky ČSN**


<b>MAT</b>				
PVC	-5 - +60°C	A1 - F	30 sec.	2441410



- ✓ Příchytky mají předdisované upevňovací prvky pro nasouvání na sebe tak, že je z nich možné vytvořit souvislé řady a dále drážkami pro možnost instalace v nosných lištách řady 5820/.. (viz str. 2-65).
- ✓ Montáž se provádí natlačením trubky mezi čelisti příchytky.
- ✓ Do vyprodání zásob.

položka	konf.		di	H		EAN
ČSN	5313	LB	19,4	30	10; 720	8595057603554
	5316	LB	21,5	32	10; 1200	8595057603561
	5321	LB	27,3	37	10; 1050	8595057603578
	5329	LB	35,8	42	10; 660	8595057603585
šedá						